

RÉSULTATS ANNUELS 2022

ETOILE BUSINESS CENTER

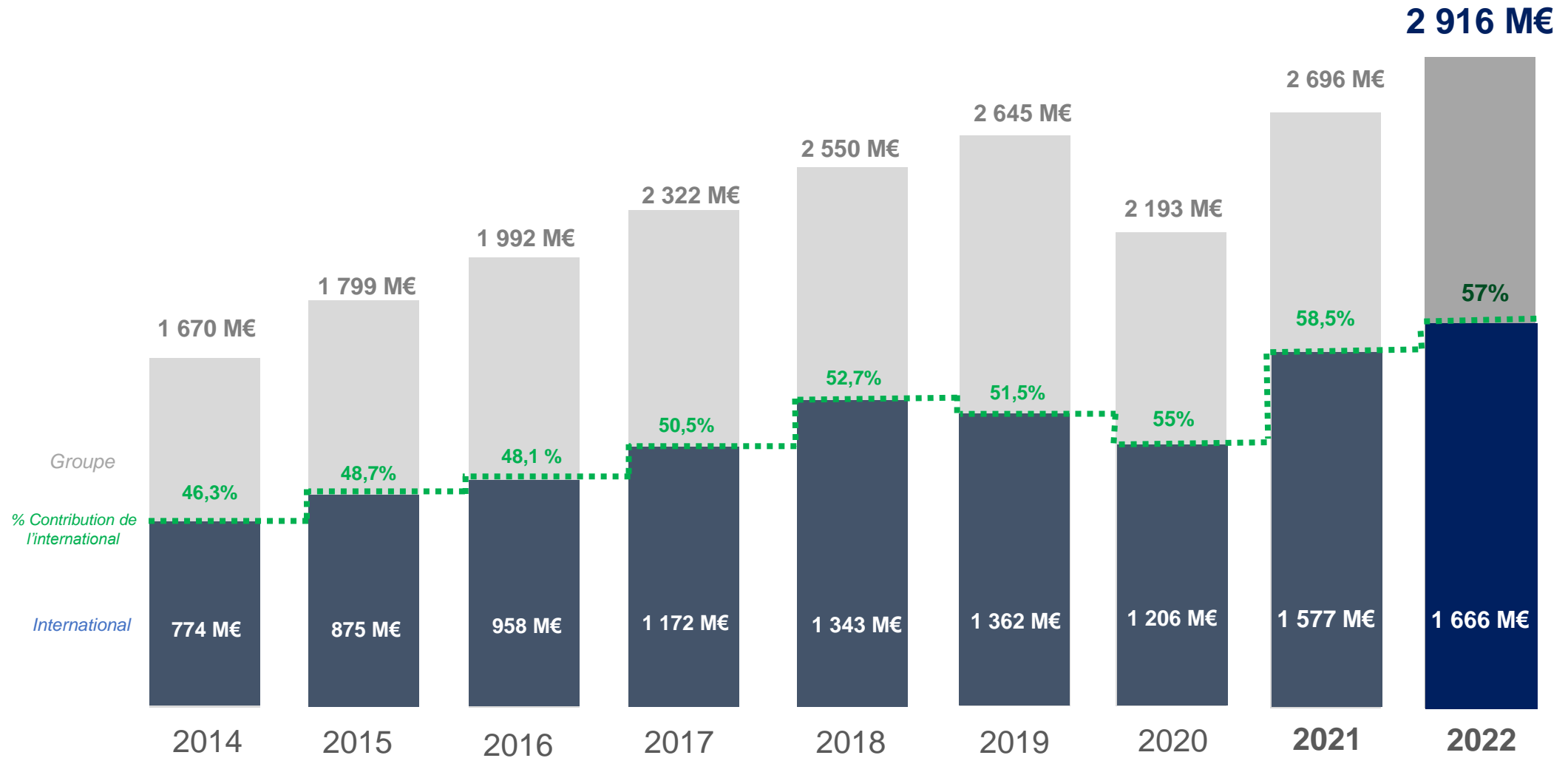
5 AVRIL 2023 - 10H30



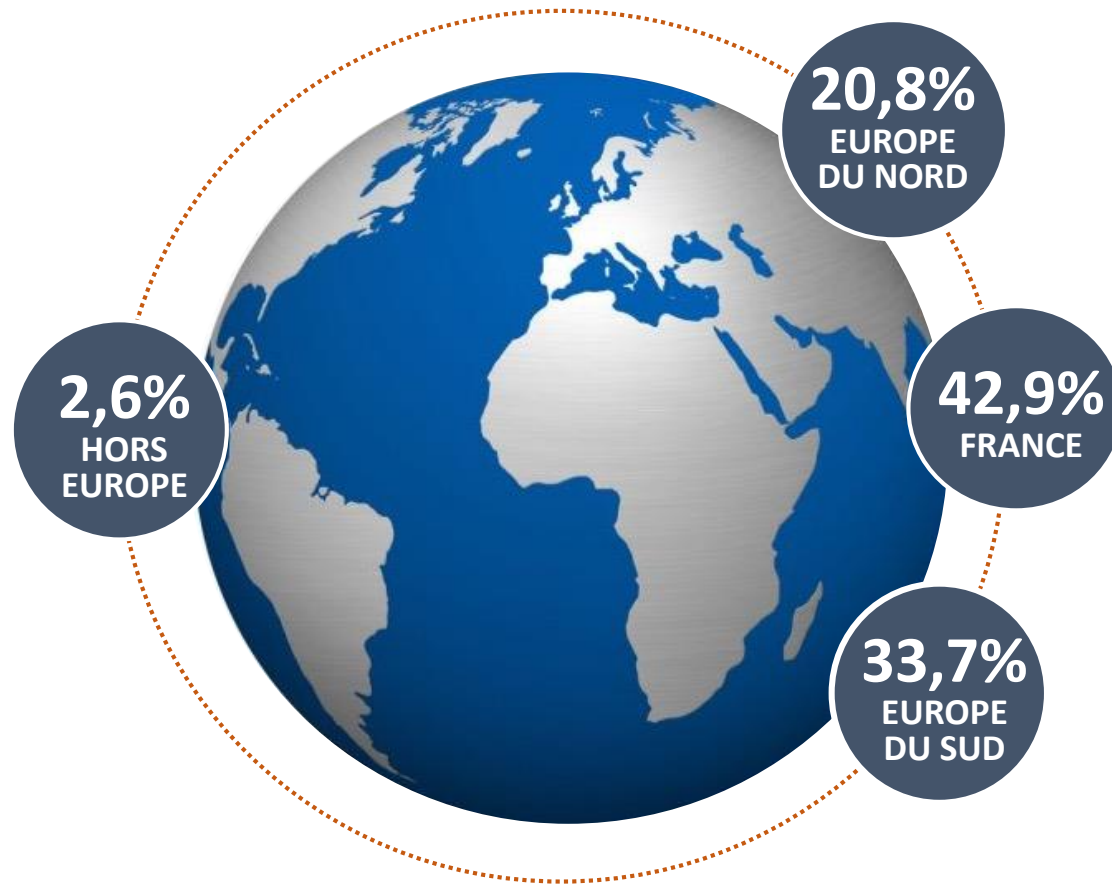


- **SYNERGIE, 5^E GROUPE EUROPÉEN EN GESTION DES RESSOURCES HUMAINES**
- FAITS MARQUANTS
- RÉSULTATS ANNUELS 2022
- PERSPECTIVES

La France et l'International : un mix équilibré

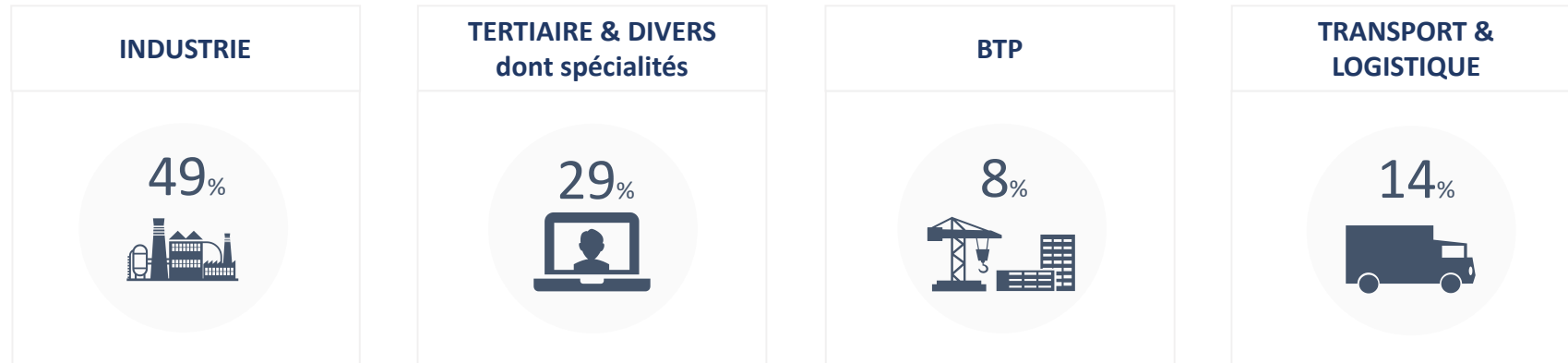


Répartition du Chiffre d'affaires 2022

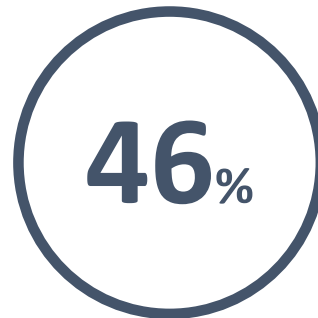


**57% DE L'ACTIVITÉ REALISÉE
À L'INTERNATIONAL**

Un « mix clients » favorable à la réactivité de synergie



GRAND
COMPTES



PME / PMI

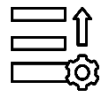
Un positionnement multi-secteurs et multi-clients

Les axes prioritaires de la politique ESG du Groupe SYNERGIE

ENVIRONNEMENT : plan de progrès 2022-2025



- **Décret Tertiaire :**
Dépôt des données 2021 et 2022 sur OPERAT en septembre 2023
- **Loi LOM : tous les ans jusqu'en 2030 au moins**
Objectif : renouvellement progressif de la flotte auto en véhicules hybrides ou électriques pour arriver à 50% en 2030
- **Bilan énergétique France: 2024**
Réalisation d'un nouveau bilan en 2024 par la société Citron.



Axes majeurs complémentaires

- **Mise en œuvre du plan Climat Synergie 2022 – 2025 accompagné par la société Ekodev:**
Etape 1 : **Bilan carbone Groupe réalisé en 2022**
Etape 2 : Déploiement d'un **plan d'action** dans le cadre du programme **ACT pas à pas** (de l'ADEME)
- Programme **de sensibilisation** des collaborateurs aux enjeux climatiques.

Les priorités de la politique ESG du Groupe SYNERGIE

SOCIAL : Une politique RSE engagée pour la diversité, la formation et la sécurité



⑩ DIVERSITE

- ⑩ **6,18%** de personnes en situation de Handicap dans les effectifs permanents de Synergie
- ⑩ **867 personnes éloignées de l'emploi déléguées** (+ 17% par rapport à 2022)
- ⑩ Recrutement de **939 jeunes** permanents et intérimaires en **alternance** ;
- ⑩ Note de **95/100** attribué à l'index égalité H/F ;



• FORMATION

- ⑩ Engagement en faveur de la **formation** et le développement professionnel de nos **intérimaires** : **31,4M€** investis par le **Groupe** en 2022 (+ 35% par rapport à 2021) ;
- ⑩ Au total, au niveau du Groupe : **75 000 intérimaires et 7 647 permanents** ont pu bénéficier d'une formation en 2022.

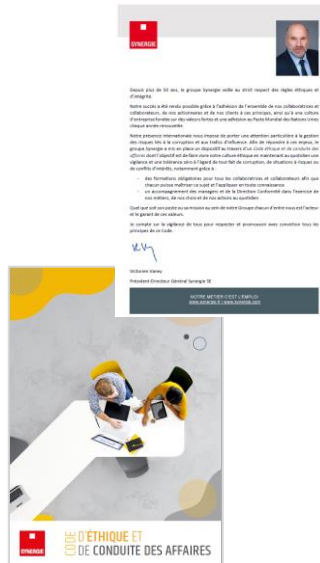


• SECURITE

- **Prévention des risques et la Sécurité au travail** de nos intérimaires avec pour objectif de réduire le nombre d'AT et leur gravité avec :
 - ⑩ Une direction sécurité dédiée ;
 - ⑩ Plus de 200 audits sécurité réalisés chaque année ;
 - ⑩ Une centaine de causeries mise en place chaque année.
- ⑩ Qui se traduit par une **baisse** en 2022 de notre indice de fréquence des AT intérimaires de 6,65 en 2021 à **6,01** en 2022

Les priorités de la politique ESG du Groupe SYNERGIE

GOVERNANCE : dispositif anticorruption



Mise en place d'un dispositif, déployé dès 2018, répondant aux exigences de la loi Sapin 2 relatives à la lutte contre la corruption.

Objectif premier : instaurer et diffuser une culture de conformité et tolérance zéro à l'égard de tout fait de corruption.

En 2022 : refonte de la cartographie des risques Groupe et renforcement de la procédure de contrôle des tiers.



Une politique RSE reconnue et récompensée

SYNERGIE conserve sa médaille **Ecovadis Platinum** en 2022 et passe ainsi de 73 à 76/100.



Synergie se hisse parmi les meilleurs cabinets de recrutement français



SYNERGIE et **Aile Médicale** ont été récompensés dans la catégorie **Travail Temporaire** avec 5 étoiles et la marque **S&You** a reçu 4 étoiles dans la catégorie **Managers et spécialistes**.

SYNERGIE est à la 1^{ère} place des entreprise du secteur dans le « **Palmarès des champions de la diversité** » dans une étude publiée par **Capital Magazine**.





-
- SYNERGIE, 5^E GROUPE EUROPÉEN EN GESTION DES RESSOURCES HUMAINES
 - **FAITS MARQUANTS**
 - RÉSULTATS ANNUELS 2022
 - PERSPECTIVES



S&YOU

Renforcement de l'expertise et de la spécialisation de **S&You** autour des métiers experts et cadres



79 agences hébergées

Réponse aux besoins volumiques des clients



- **Clients Internationaux**
- Hausse des partenariats internationaux



Opérations de diversification de nos activités de sourcing



Job Tour



Salons Aéro



« Du stade vers l'emploi »



Salons généralistes



Salons en ligne



Handi'matinale

Opérations de diversification de nos activités de sourcing

Job datings
dans nos agences

Féminisation des emplois

Parrainage pour capter de
nouveaux profils

Sourcing étudiants

Plan Digital

- Lancement de mySynergie, application mobile intérimaires et portail clients pour dématérialiser les démarches administratives
- Nouveau site Internet Aile médicale
- Partenariat exclusif avec Pôle Emploi pour accéder aux bases de données candidats
- Développement des expériences utilisateurs par le biais de partenariats stratégiques ou de rachats d'entreprises innovantes
- Création de Synergie Data Lab et implémentation de process IA.



CRÉATION DE VALEUR ET OPTIMISATION DU MATCHING ET DE LA RELATION CLIENTS / CANDIDATS

Zoom par secteur



INDUSTRIE



TERTIAIRE



BTP



TRANSPORT & LOGISTIQUE

Industrie : des opportunités de développement importantes



CA à fin décembre 2022 : 1.437M€ (+13%)



Aéronautique (CA à fin décembre 2022 : 82M€) :
Carnets de commande offrant des perspectives jusqu'en 2030



Automobile (CA à fin décembre 2022 : 151M€) :
Progression significative dans un marché volumique toujours porteur



▪ **Agroalimentaire** (CA à fin décembre 2022 : 231M€) :
Secteur bénéficiant d'une consommation soutenue malgré la hausse des prix

Tertiaire : une expertise reconnue et des marchés porteurs



CA à fin décembre 2022 : 833M€ (+3%)

Un secteur soutenu par la reprise avec une très forte demande pour :

- Relation clients en forte hausse à l'International et en France (+11%)
services publics, banque, santé, téléphonie, retail et e-commerce
- Développement des activités et des offres de services IT du Groupe DCS Easyware, détenu à 100% par le Groupe Synergie



PRÉVISIONS D'EMBAUCHE ÉLEVÉES, NOTAMMENT DE CADRES



BTP : Secteur clé de notre stratégie



CA à fin décembre 2022 : 238M€ (-7%)

Marché porté par :

- Les travaux d'amélioration de la performance énergétique des logements
- Les travaux d'électricité
- Le Grand Paris et les Jeux Olympiques 2024 : après la phase génie civil, démarrage de la construction

Transport & Logistique : Locomotive de l'emploi intérimaire



CA à fin décembre 2022 : 405M€ (-4%)

Consolidation de nos positions dans ce secteur porté par :

- La bonne dynamique en Italie et en Belgique
- Le maintien des parts de marché en France
- L'effet de l'activité agroalimentaire et e-commerce soutenue

Acquisition d'INTERKADRA (novembre 2022)

- Société de ressources humaines polonaise fondée en 2006

- Maillage national avec un réseau de 16 agences

- Chiffre d'affaires 2022 d'environ 58M€ reparti entre :

67%

Interim et
Recrutement



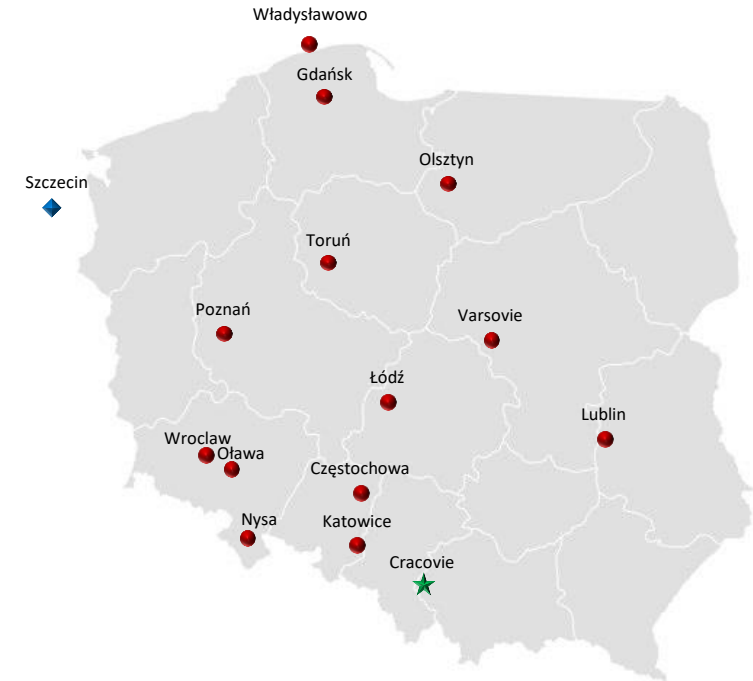
26%

Aide à domicile



7%

Sourcing pour
l'Europe de l'Ouest



● Agence régionale

◆ Mobile recruiter

★ Siège



-
- SYNERGIE, 5^E GROUPE EUROPÉEN EN GESTION DES RESSOURCES HUMAINES
 - FAITS MARQUANTS
 - **RÉSULTATS ANNUELS 2022**
 - PERSPECTIVES

Chiffre
d'affaires

2.916 M€

+8,1%

2.697M€ en 2021

Ebitda

162,3 M€

+10,2%

147,3M€ en 2021

Résultat net

88,2 M€

+16,5%

75,7M€ en 2021

Compte de résultat consolidé

En millions d'euros	2022	2021
Chiffre d'affaires	2.916,0	2.696,6
Ebitda ⁽¹⁾	162,3	147,3
Résultat opérationnel courant ⁽²⁾	138,1	124,3
Amortissements et dépréciation des incorporels	(7,4)	(5,3)
Résultat opérationnel	129,4	116,5
Coût de l'endettement financier net	(2,0)	(2,1)
Autres produits et charges financiers	2,9	1,1
Résultat avant impôt	130,3	115,4
Impôts sur le résultat ⁽³⁾	(42,1)	(39,7)
Résultat net de l'ensemble consolidé	88,2	75,7
dont part du Groupe	83,8	70,9

Chiffre d'affaires consolidé

En millions d'euros	2022	2021	var %
France	1 250,1	1 119,7	11,6%
Italie	736,2	649,2	13,4%
Espagne et Portugal	246,1	255,2	-3,5%
Europe du Sud	982,3	904,4	8,6%
Belgique	284,8	271,3	5,0%
Autres Europe du Nord et de l'Est	322,7	332,9	-3,1%
Europe du Nord et de l'Est	607,5	604,1	0,6%
Hors Europe	76,1	68,3	11,3%
Total International	1 665,9	1 576,8	5,6%
Total	2 916,0	2 696,6	8,1%
dont Services numériques	75,7	68,3	10,8%

EBITDA consolidé

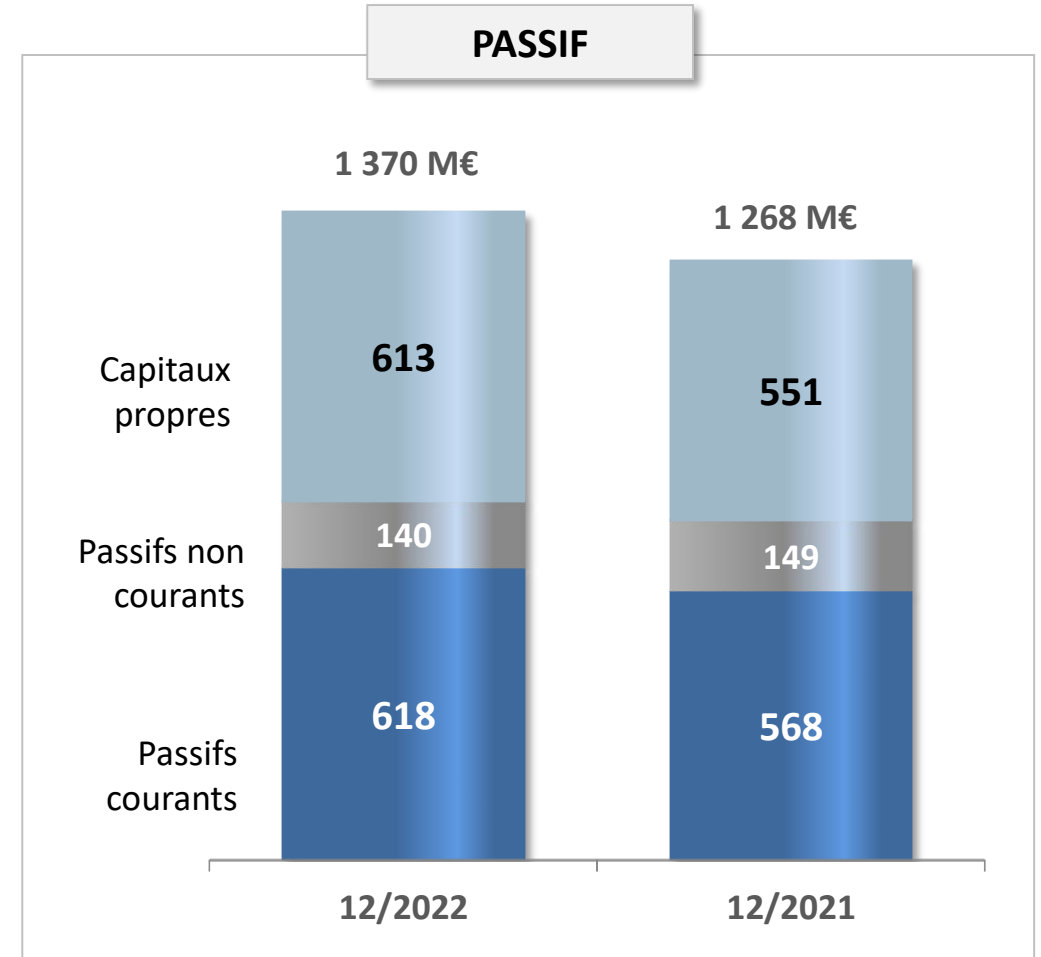
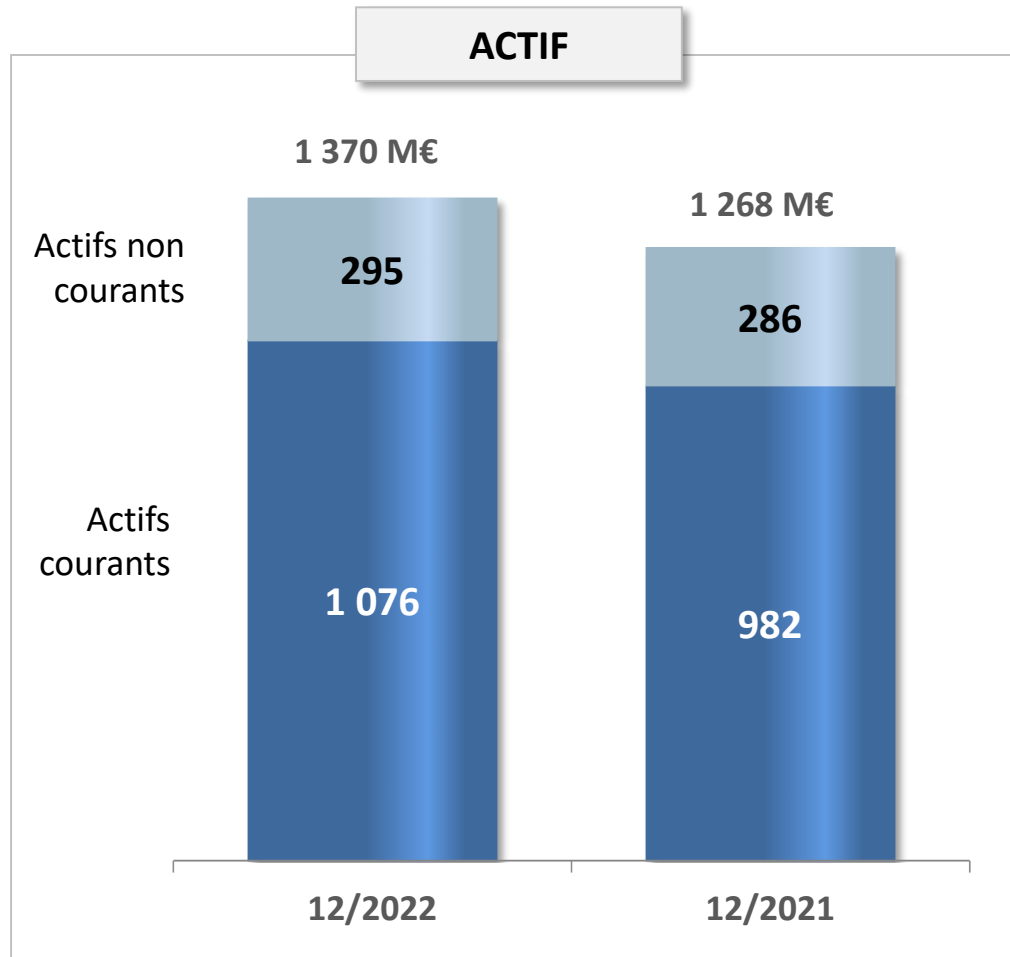
En millions d'euros	2022	% CA	2021	% CA
France	85,6	6,8%	69,5	6,2%
Europe du Sud	50,3	5,1%	46,2	5,1%
Europe du Nord et de l'Est	24,8	4,1%	28,4	4,7%
Hors Europe	1,6	2,1%	3,1	4,6%
International	76,7	4,6%	77,8	4,9%
Total	162,3	5,6%	147,3	5,5%
dont Services numériques	9,2	12,2%	7,5	10,9%

Résultat opérationnel courant consolidé

Avant amortissements et dépréciation des incorporels ("EBITA")

En millions d'euros	2022	% CA	2021	var %
France	73,2	5,9%	57,7	5,2%
Europe du Sud	45,4	4,6%	41,6	4,6%
Europe du Nord et de l'Est	18,4	3,0%	22,5	3,7%
Hors Europe	1,1	1,5%	2,5	3,6%
Total International	64,9	3,9%	66,6	4,2%
Total	138,1	4,7%	124,3	4,6%
dont Services numériques	8,2	10,8%	7,4	10,8%

Structure bilantielle



Une structure financière très solide

En millions d'euros	2022	2021
Capitaux propres	612,9	551,3
Tresorerie nette des concours bancaires	334,9	276,0
Tresorerie nette d'endettement hors IFRS 16	308,7	239,8
Dettes de location	(67,9)	(69,3)
Trésorerie nette de tout endettement	240,8	170,5

Tableau de flux de trésorerie

En millions d'euros	2022	2021
Résultat net consolidé	88,2	75,7
Charges et produits sans incidence sur la trésorerie	27,2	28,8
Capacité d'autofinancement	115,4	104,5
Variation BFR lié à l'activité	18,0	42,9
Flux de trésorerie net généré par l'activité	133,4	147,4
Flux net lié aux opérations d'investissement	(21,2)	(50,3)
Flux net lié aux opérations de financement	(53,3)	(48,9)
Variation de trésorerie	58,9	48,3
Trésorerie à la clôture	334,9	276,0



-
- SYNERGIE, 5^E GROUPE EUROPÉEN EN GESTION DES RESSOURCES HUMAINES
 - FAITS MARQUANTS
 - RÉSULTATS ANNUELS 2022
 - **PERSPECTIVES**



Un contexte favorable

- Besoin accru de flexibilité et d'agilité des entreprises
- Accélération de la transformation digitale des entreprises
- Transition écologique créatrice de nouveaux emplois
- Nouvelles formes de travail nécessitant un management renforcé des SI des entreprises
- Plans de relance européen et nationaux



Nos axes de developpement

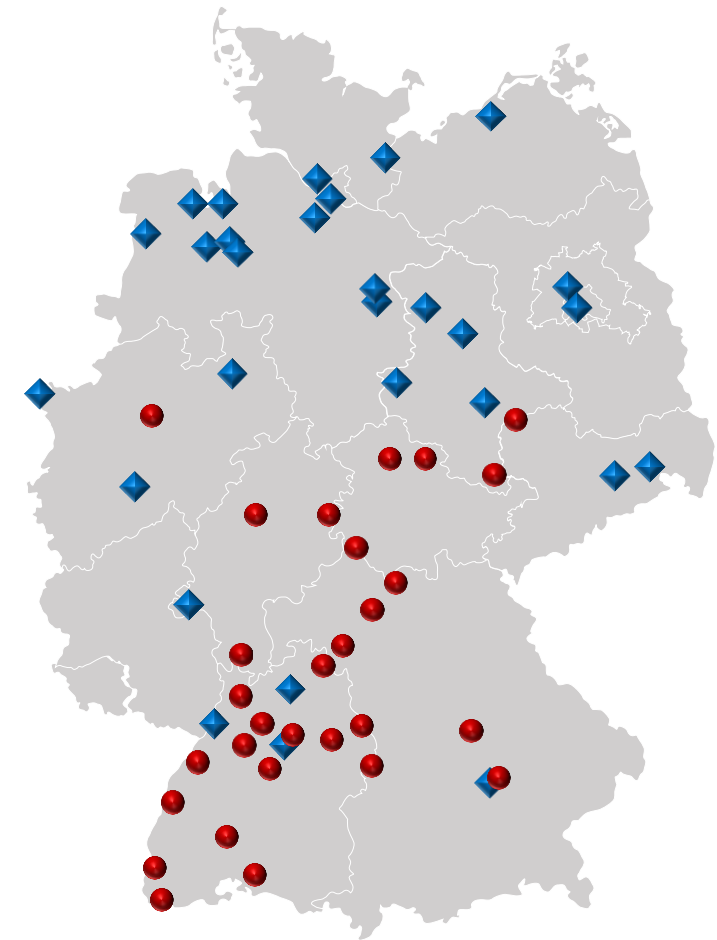
- Poursuite de notre plan de transformation digitale et partenariats stratégiques
- Renforcement de notre offre de recrutement experts et cadres
- Diversification de nos secteurs d'activité
- Nouveaux objectifs de notre politique RSE visant à réduire notre impact sur l'environnement
- **Développement par croissance externe**



OBJECTIF 2023 : CHIFFRE D'AFFAIRES DE 3,2 MILLIARDS D'EUROS

Acquisition Runtime (accord signé en mars 2023)

- Société de ressources humaines allemande fondée en 1985
- Réseau de 31 agences majoritairement dans les régions du nord et du centre de l'Allemagne très complémentaire à notre réseau actuel
- Chiffre d'affaires 2023 estimé à environ 80 millions d'euros
- Une opération qui permettra au Groupe Synergie de disposer d'une implantation de près de 65 agences couvrant l'ensemble du territoire allemand et de viser 140m€ de chiffre d'affaires en 2023



● Agences Synergie Personal Deutschland

◆ Agences Runtime



Proposition de distribution de dividende

Dividende proposé à l'Assemblée Générale du 22 Juin 2023 :

0,80€ par action pour mise en paiement le 3 juillet 2023



Prochain rendez-vous

**Publication du chiffre d'affaires du 1^{er} trimestre
2023 le 26 avril 2023 après Bourse**